

KMP MOTIVERER MEDARBEJDERNE

Den Europæiske Landbrugsfond for Udvikling af Landdistrikterne:
Danmark og Europa investerer i landdistrikterne



Miljø- og Fødevareministeriet
NaturErhvervstyrelsen



Den Europæiske Landbrugsfond
for udvikling af Landdistrikterne

LDP 2020



Se 'EU-kommissionen, Den Europæiske Landbrugsfond for Udvikling af Landdistrikterne'

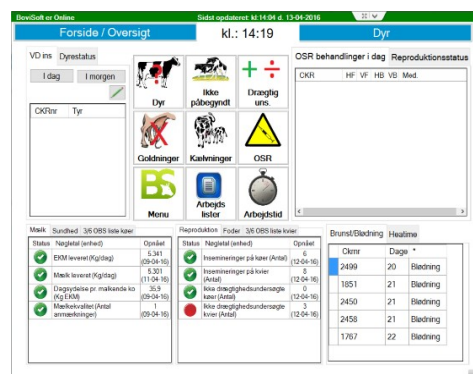
Stadig flere kvægbrugere erfarer, at de med udgangspunkt i tallene i KMP kan motivere medarbejdere

Kender dine medarbejdere den daglige status på insemineringsprocenten, og ser de effekten af deres ekstra indsats?

Det er motiverende at se, at ens arbejde gør en forskel, og med Kritiske målepunkter kan du let vise medarbejderne, at deres indsats skaber resultater.

På BoviSoft fremgår udvalgte kritiske målepunkter direkte på forsiden, så alle medarbejdere hurtigt kan se, hvordan bedriften ligger i forhold til alarmgrænserne. Med et enkelt klik kan du åbne en rapport med en graf over udviklingen i det pågældende punkt. På den måde kan alle i stalden hurtigt se, om bedriften følger målsætningen, og se om en ekstra arbejdsindsats har ønsket effekt.

KMP på tavlemøder



Flere og flere kvægbrugere oplever, at det er en rigtig god ide at tage KMP med på tavlemøder.

I projektet *God ledelse og gode produktionsresultater*, oplever de deltagende kvægbrugere, at Kritiske målepunkter er et af de ledelsesværktøjer, der kan motivere mange.

"Deltagerne i projektet bruger Kritiske målepunkter til at inddrage medarbejderne i bedriftens mål. De synes, det er en let måde at følge op på, fordi man får overblik med bare ét klik. Og vi får mange tilbagemeldinger på, at KMP i høj grad motiverer såvel danske som udenlandske medarbejdere, og er med til at gøre bedriftens mål tydelige for dem," forklarer projektleder Lars Arne Nielsen, SEGES Kvæg.

Han oplever også, at flere besætningsejere bruger Kritiske målepunkter som 'sikkerhedsnet', når opgaverne uddelegeres til medarbejderne.

"Flere fortæller, at KMP giver dem tryghed, fordi de kan holde øje med, at bedriften og medarbejderne er med på de forskellige områder, bare ved at tjekke de grønne og røde markeringer i KMP," fortæller Lars Arne Nielsen.